



# REALITNÍ PROJEKTY 2015





**CTR**  
REALITNÍ PROJEKTY  
**2015**



**CTR**  
group a.s.



Drážďany



Praha

Regensburg

Bratislava

Košice

## REAL ESTATE PRONÁJEM

Projekt	Lokalita	Země	Strana
Albertov Rental Apartments	Praha 2	Česká republika 	8-11
Business Centre Košice	Košice	Slovenská republika 	12-15
Residenz am Zwinger	Drážďany	Německo 	16-19
Marina Apartments	Regensburg	Německo 	20-21
Business Centre Košice III	Košice	Slovenská republika 	22-23
Penzion Réva	Turňa nad Bodvou	Slovenská republika 	24-25

## REAL ESTATE PRODEJ

Projekt	Lokalita	Země	Strana
Residence Výhledová	Praha 5	Česká republika 	28-29
Atrium Kobylisy	Praha 8	Česká republika 	30-31
Panorama Pražáčka	Praha 3	Česká republika 	32-33
Viktoria Žižkov Center	Praha 3	Česká republika 	34-35
Residence Jezerka	Praha 4	Česká republika 	36-37
Sluncová	Praha 8	Česká republika 	38-39
Evropská	Praha 6	Česká republika 	40-41
Nové Libčice	Libčice nad Vltavou	Česká republika 	42-43
Residenz am Zwinger	Drážďany	Německo 	44-47
Haus Merkur I	Drážďany	Německo 	48-49
Haus Merkur II	Drážďany	Německo 	50-51
Rezidencia pri radnici	Košice	Slovenská republika 	52-53
Karlova Ves	Bratislava	Slovenská republika 	54-55

Společnost CTR group a.s. je stabilní a silná firma s více než 30letou historií. Společnost dlouhodobě působí ve třech hlavních oblastech podnikání. V oblasti výroby a distribuce stavebních hmot, v oblasti obchodní a privátní letecké dopravy a v oblasti realizace developerských projektů.

CTR group a.s. a další společnosti patřící do její skupiny působí nejen na území České republiky, ale také na Slovensku, v Německu, Rakousku a Maďarsku. Centrála Real estate sídlí v Praze, odkud probíhá řízení jednotlivých firem. Společnost zaměstnává a dlouhodobě buduje stabilní tým špičkových odborníků – architektů, projektantů, stavebních inženýrů, designerů a dalších profesí, které souvisí s aktivitami celé skupiny.

Od roku 1991, kdy se společnost začala věnovat také realizaci developerských projektů, byla realizována již celá řada projektů zahrnujících nejen výstavbu nových bytových domů, ale také administrativních komplexů.

Podnikatelské aktivity v oblasti developerských projektů se v současné době koncentrují v pěti hlavních lokalitách – v Praze v České republice, v Košicích a Bratislavě na Slovensku a v německých Drážďanech a Regensburgu.

Na území Prahy společnost v současné době rozvíjí hned několik projektů, které jsou v různých stádiích realizace. Ve výstavbě je komorní projekt 17 luxusních bytů s unikátním výhledem na Vltavu – **Residence Výhledová**.

Pro projekty **Atrium Kobylisy** (137 bytů) a **Panorama Pražáčka** (24 bytů) jsme shodně na podzim 2014 získali stavební povolení. U obou z nich jsme také zahájili prodej bytů. V případě Atria Kobylisy byla zahájena demolice stávajících objektů, na kterou plynule naváže samotná výstavba.

Ve fázi příprav jsou pak další projekty v atraktivních lokalitách širšího centra Prahy – **Viktoria Žižkov Center** (cca 170 bytů), **Evropská** (49 bytů), **Residence Jezerka** (cca 40 bytů) či **Sluncová** (183 bytů) v Karlíně.

Unikátní je také projekt nájemních bytů **Albertov Rental Apartments**, který společnost sama postavila a již několik let úspěšně provozuje. Jedná se o 269 luxusních, kompletně zařízených bytů v samém centru Prahy, které jsou určeny k dlouhodobým i krátkodobým pronájmům. Celý komplex ještě doplňuje vinice, restaurace, kavárna, supermarket, banka a několik dalších obchodů. Tímto rozsahem a pojetím nemá projekt Albertov Rental Apartments konkurenci nejen v Praze, ale ani v celé České republice.

V německých Drážďanech společnost v současné době připravuje tři významné rezidenční projekty. **Residenz am Zwinger**, projekt v těsné blízkosti světoznámého drážďanského Zwingeru, bude obsahovat 190 bytů, z nichž 104 bude kompletně zařízených a určených k pronájmu, zbývajících 86 je určeno k prodeji. Výstavba tohoto projektu již byla zahájena v červnu 2014. Projekt **Haus Merkur I** v samém centru Drážďan vedle Altmarkt a Zentrumsgalerie pak nabídne 62 bytů k prodeji. Následovat bude druhá etapa **Haus Merkur II** (cca 300 bytů). Obě etapy projektu Haus Merkur jsou plánovány společně s naším partnerem, společností Baywobau.

V květnu 2014 jsme obdrželi stavební povolení pro náš další projekt **Marina Apartments** v Regensburgu. V centru města, v blízkosti Dunaje tak vyrostou projekt se 77 nájemními byty. Zahájení výstavby je plánováno na zimu 2014/2015.





V Košicích na Slovensku společnost v roce 2010 dokončila výjimečný administrativní komplex **Business Centre Košice I a II** s celkovou komerční plochou 18 000 m<sup>2</sup> k pronájmu. V současné době je projekt již téměř kompletně pronajat a ve fázi příprav je i výstavba III. etapy, která tento úspěšný kancelářský komplex dále rozšíří. V roce 2015 by pak měla být zahájena výstavba rozsáhlého rezidenčního projektu **Rezidencie pri radnici** s 275 byty a komerčními prostory v samém centru Košic. V Bratislavě připravujeme rezidenční projekt **Karlova Ves**.

Mimo oblast developerských projektů se společnosti skupiny CTR group věnují i dalším podnikatelským aktivitám. Společnost **Zeochem** se zabývá výrobou a prodejem zeolitových produktů, společnost **DTG Optimus** nákupem, balením, prodejem a distribucí cementu a společnost **CTR flight services** od roku 2010 zajišťuje služby privátní a obchodní letecké dopravy.

---

#### **ZEOCEM, a.s.**

Dynamicky se rozvíjející společnost s 60letými zkušenostmi se zpracováním přírodních materiálů. Hlavním výrobním programem společnosti je v současnosti těžba a zpracování přírodního zeolitu a výroba produktů na bázi přírodního zeolitu. Postupným přechodem od výroby stavebních hmot se společnost stala jedním z nejvýznamnějších producentů zeolitových výrobků v Evropě.

---

#### **DTG Optimus Kft.**

Hlavní činností společnosti DTG Optimus je nákup, balení, paletizace a distribuce cementu, dále prodej a distribuce izolačních a stavebních materiálů. Společnost DTG Optimus má vedoucí pozici v oboru prodeje baleného cementu ve východním Maďarsku. Společnost působí v oblasti distribuce izolačních a stavebních materiálů v okolí Debrecenu. Společnost byla založena v roce 2005, podnikatelskou činnost zahájila v roce 2006. Od roku 2009 je činná v oblasti prodeje cementu. Sídlo společnosti je v Debrecenu, ve východním Maďarsku.

---

#### **CTR flight services s. r. o.**

Společnost CTR flight services od roku 2010 zajišťuje služby privátní a obchodní letecké dopravy. Letadla jsou provozována i pro potřeby zaměstnanců skupiny CTR. Společnost provozuje tři soukromá letadla, letoun Hawker 900XP kategorie Mid-Size Jet, letoun Cessna Citation Mustang kategorie Light Jet a letoun Diamond DA-42 TwinStar kategorie Light Propeller. CTR flight services je držitelem Osvědčení leteckého provozovatele č. CZ-64 a držitelem provozní specifikace k letounům své flotily.





**REAL ESTATE**

**R**

 **BUSINESS CENTER**



# PRONÁJEM

Projekt	Lokalita	Země	Strana
Albertov Rental Apartments	Praha 2	Česká republika 	8-11
Business Centre Košice	Košice	Slovenská republika 	12-15
Residenz am Zwinger	Drážďany	Německo 	16-19
Marina Apartments	Regensburg	Německo 	20-21
Business Centre Košice III	Košice	Slovenská republika 	22-23
Penzion Réva	Turňa nad Bodvou	Slovenská republika 	24-25

NTRE KOŠICE



# CTR

Albertov a.s.



## ALBERTOV RENTAL APARTMENTS

### LOKALITA

Na Slupi 2102/2b  
Praha 2

### POČET BYTŮ

269 k pronájmu

### TYPY BYTŮ

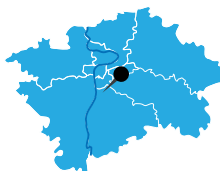
1+kk - 4+kk

### DOKONČENO

2008

### OBCHOD. CENTRUM A RESTAURACE

2.737 m<sup>2</sup>



Představujeme Vám zcela novou filosofii nájemního bydlení – koncept uzavřeného, bezpečného a klidného areálu v neopakovatelném prostředí, s recepcí, 24/7 emergency servisem, údržbou celého areálu a obchodním centrem s restaurací. I přesto, že se nacházíte v centru města naproti historickému Vyšehradu, jste obklopeni zelení s možností procházek, sportu a odpočinku. Albertov Rental Apartments tvoří celkem 269 moderních a plně vybavených nájemních apartmánů v šesti samostatných budovách o třech až sedmi nadzemních podlažích. Všechny domy mají společný suterén s podzemním parkovištěm.





# PRAHA 2 | ČESKÁ REPUBLIKA





**CTR**

Albertov a.s.











VSH DEVELOPMENT a.s.



# BUSINESS CENTRE KOŠICE

- LOKALITA**  
Štúrova 27  
Košice
- PLOCHA K PRONÁJMU**  
18.000 m<sup>2</sup>
- TYPY KANCELARÍ**  
od 20 m<sup>2</sup>
- DOKONČENO**  
2010



Díky svému umístění v centru metropole východního Slovenska tvoří areál BUSINESS CENTRE KOŠICE jednu z hlavních dominant města. Je vzdálený jen 5 minut chůze od historického centra Košic, avšak s výbornou dopravní obsluhou, s možností parkování na venkovních parkovištích či v podzemních garážích. Areál nabízí vysoký technický a architektonický standard, služby centrální recepce, 24 hodinovou strážní službu, restauraci a jedinečné výhledy ze všech tří budov. Pro účely obchodních jednání a schůzek s klienty resp. obchodními partnery nabízíme krátkodobý pronájem atraktivních zasedacích místností a kanceláří s kompletním servisem, moderním vybavením, s možností zabezpečení obsluhy nebo cateringu.





# KOŠICE | SLOVENSKÁ REPUBLIKA







VSH DEVELOPMENT a.s.











## RESIDENZ AM ZWINGER

### LOKALITA

Ostra-Allee/Hertha-Lindner-Strasse/  
Am Queckbrunnen  
Dražďany

### POČET BYTŮ

104 k pronájmu  
86 na prodej

### TYPY BYTŮ

1+kk-4+kk

### ZAHÁJENÍ PRODEJE

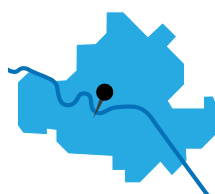
léto 2014

### ZAHÁJENÍ VÝSTAVBY

léto 2014

### DOKONČENÍ VÝSTAVBY

léto 2016



„Residenz am Zwinger“ se nachází přímo naproti světově známému drážďanskému Zwingeru. Projekt bude určen částečně na prodej a částečně k pronájmu. Všechny byty jsou vybaveny v nejvyšším standardu, byty k pronájmu budou kompletně vybavené nábytkem na míru. Koncept pronájmu tak bude shodný s konceptem již realizovaného projektu Albertov Rental Apartments. Sauny, whirlpool vany, logické dispozice a krásné lodžie s hezkým výhledem jsou samozřejmostí. Fasáda vytvořená kompletně z pískovce a skla ctí blízkost Zwingeru.





# DRÁŽĎANY | NĚMECKO















# MARINA APARTMENTS

## LOKALITA

Marina Quartier  
Regensburg

## POČET BYTŮ

77

## TYPY BYTŮ

1+kk - 3+kk k pronájmu

## ZAHÁJENÍ PRONÁJMU

podzim 2016

## ZAHÁJENÍ VÝSTAVBY

jaro 2015

## DOKONČENÍ VÝSTAVBY

podzim 2016



Projekt „Marina Apartments“ je ve stádiu příprav. Pozemek se nachází v centru města Regensburg, poblíž řeky Dunaje, v lokalitě známé jako „Marina Quartier“. Projekt zahrnuje 77 bytů k pronájmu ve smyslu „boardinghouse“ navržených v nejvyšších standardech společnosti CTR group. Koncept tohoto projektu tak bude shodný s konceptem již realizovaného projektu Albertov Rental Apartments.





# REGENSBURG | NĚMECKO







# BUSINESS CENTRE KOŠICE III

## LOKALITA

Štúrova 27  
Košice

## AKTUÁLNI STAV

kompletně pronajaté nákupní  
centrum, celková plocha 9 116 m<sup>2</sup>

## PLOCHA POZEMKU

8 688 m<sup>2</sup>



Připravujeme novou polyfunkční budovu „Business Centre Košice III“ v centru metropole východního Slovenska. Tento projekt nabídne kromě kancelářských prostor také obytné a maloobchodní plochy včetně podzemních garáží pod celou budovou.

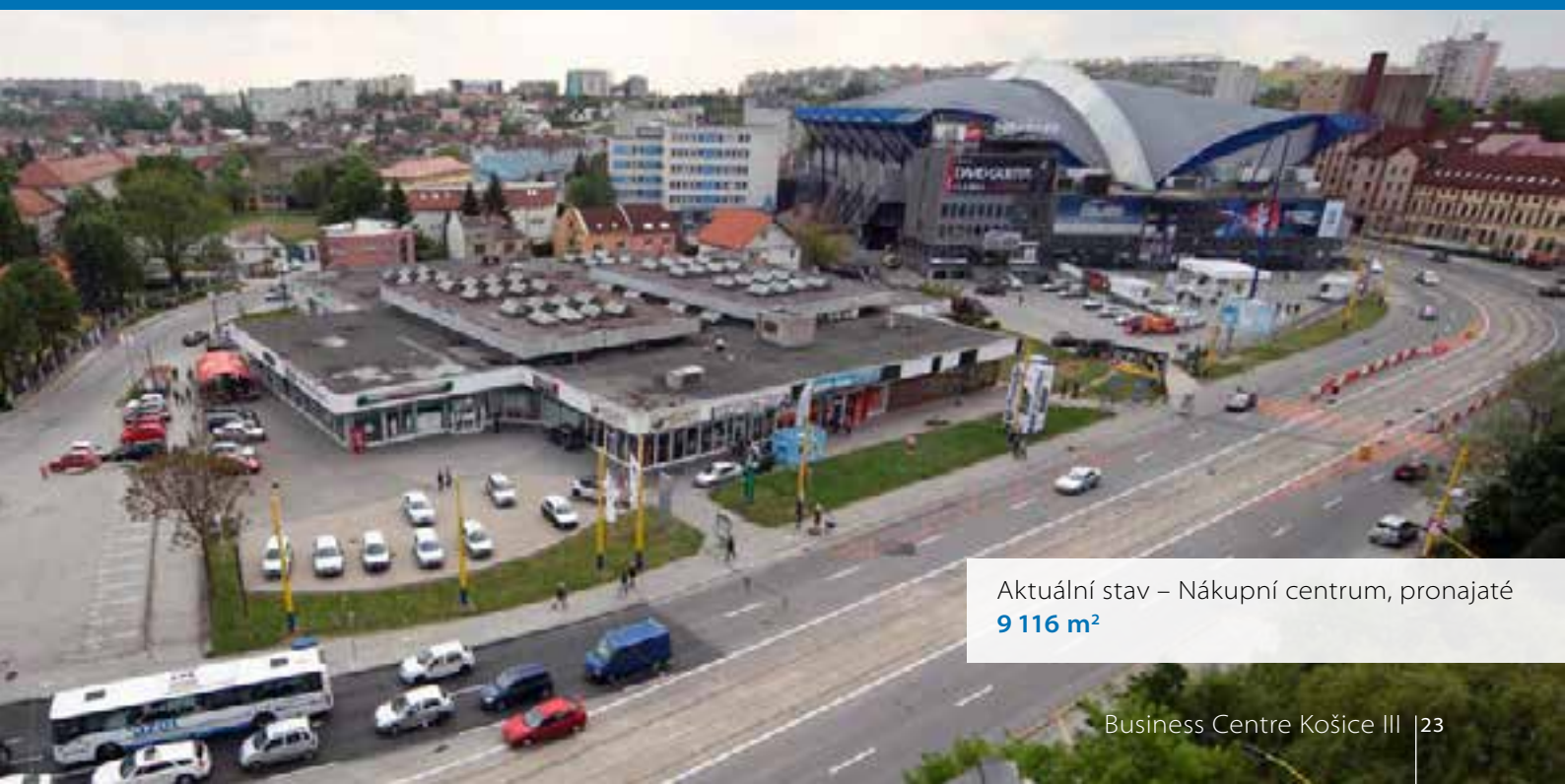
Spolu se stávajícím Business Centre Košice, se projekt stane novou hlavní branou do centra města.

V současnosti se na pozemku nachází nákupní centrum, které nabízí autosalon, autoservis a mnoho dalších obchodů a služeb.





# KOŠICE | SLOVENSKÁ REPUBLIKA



Aktuální stav – Nákupní centrum, pronajaté  
**9 116 m<sup>2</sup>**





VSH DEVELOPMENT a.s.



## PENZION RÉVA

### LOKALITA

Turňa nad Bodvou  
Východné Slovensko

### ADRESA

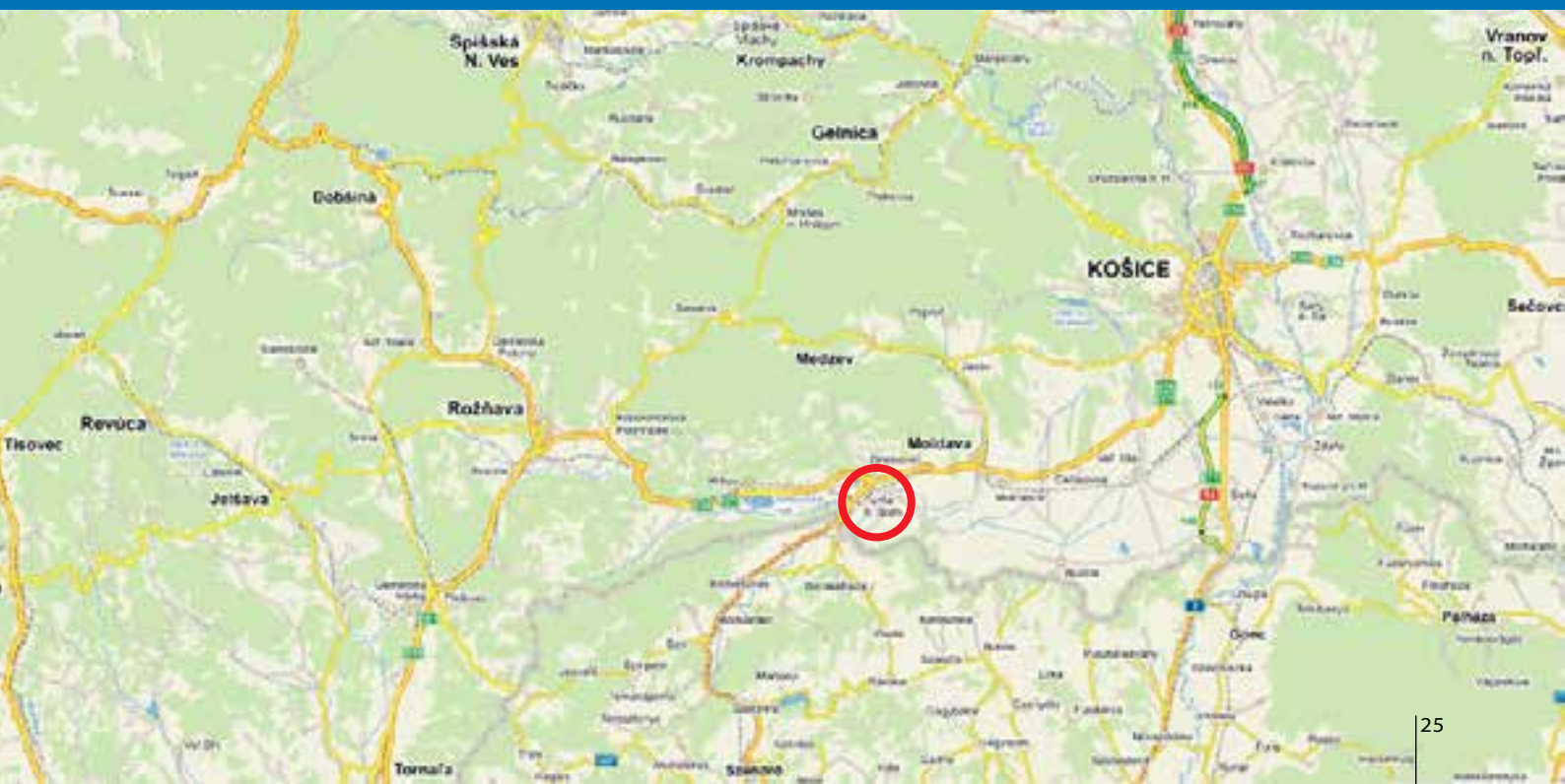
Penzión Réva  
Turňa nad Bodvou 654  
(u futbalového štadiónu)  
Slovensko

Doškolovací stredisko „Réva“ je súčasťou spoločnosti **CTR business center III a.s.** a nachádza sa v blízkosti areálu cementárny v Turni nad Bodvou (dříve spoločnosť VSH a.s.), je vzdalené **39 km od Košíc** a 30 km od Rožňavy, vedľa medzinárodnej silnice E 571, oproti zřícenině Turnianskeho hradu. Objekt, ktorý nabízí hotelové a restaurační služby, je v pronájmu. Součástí penzionu je také hřiště, na kterém si můžete zahrát tenis, fotbal, basketbal a jiné sportovní hry.





# TURŇA NAD BODVOU | SLOVENSKO

















**REAL ESTATE**





# PRODEJ

Projekt	Lokalita	Země	Strana
Residence Výhledová	Praha 5	Česká republika 	28-29
Atrium Kobylisy	Praha 8	Česká republika 	30-31
Panorama Pražička	Praha 3	Česká republika 	32-33
Viktoria Žižkov Center	Praha 3	Česká republika 	34-35
Residence Jezerka	Praha 4	Česká republika 	36-37
Sluncová	Praha 8	Česká republika 	38-39
Evropská	Praha 6	Česká republika 	40-41
Nové Libčice	Libčice nad Vltavou	Česká republika 	42-43
Residenz am Zwinger	Drážďany	Německo 	44-47
Haus Merkur I	Drážďany	Německo 	48-49
Haus Merkur II	Drážďany	Německo 	50-51
Rezidencia pri radnici	Košice	Slovenská republika 	52-53
Karlova Ves	Bratislava	Slovenská republika 	54-55



**CTR**  
Výhledová a.s.



# RESIDENCE VÝHLEDOVÁ

## LOKALITA

Výhledová  
Praha 5

## POČET BYTŮ

14 bytů a 3 nebyt. prostory

## TYPY BYTŮ

1+kk - 5+kk

## ZAHÁJENÍ PRODEJE

říjen 2013

## ZAHÁJENÍ VÝSTAVBY

červen 2013

## DOKONČENÍ VÝSTAVBY

leden 2015



Residence Výhledová je charakteristická vysokými standardy, krásnými výhledy a blízkostí centra Prahy. V docházkové vzdálenosti se nachází rozlehlé přírodní parky Prokopské údolí a Dívčí hrady.

Projekt je vybaven technologií „Home Intelligence“, dále saunami, whirlpool vanami, zimními zahradami, biokrby a splňuje vysoké nároky na ekologii a úspornost.

Tento projekt definují rafinované dispozice, moderní interiér a design, sklo, světlo a sladěný celkový koncept.





## PRAHA 5 | ČESKÁ REPUBLIKA







**CTR**  
group a.s.



# ATRIUM KOBYLISY

## LOKALITA

Čumpelíkova  
Praha 8-Kobylisy

## POČET BYTŮ

132 bytů a 5 ateliérů  
+ 3 komerční nebytové prostory

## TYPY BYTŮ

1+kk - 5+kk

## ZAHÁJENÍ PRODEJE

listopad 2014

## ZAHÁJENÍ VÝSTAVBY

listopad 2014

## DOKONČENÍ VÝSTAVBY

léto 2016



První etapa projektu je již ukončená a vyprodaná. Kvůli velkému zájmu plánujeme druhou etapu v této žádané lokalitě, která rezidentům nabízí zeleň na klidném místě, vhodném k procházkám, sportu a odpočinku. Projekt Kobylisy má výbornou občanskou vybavenost v okolí a dopravní dostupnost, zastávka tramvaje Březiněveská je vzdálená 2 min. chůze a stanice metra Kobylisy 7 min. chůze. Byty budou mít vysoký standard vybavení, některé budou mít přípravu na osazení sauny a whirlpool vany. Další zajímavostí projektu je jeho extravagantní design.





PRAHA 8 | ČESKÁ REPUBLIKA







## PANORAMA PRAŽAČKA

### LOKALITA

Kunešova  
Praha 3-Žižkov

### POČET BYTŮ

24

### TYPY BYTŮ

1+kk-4+kk

### ZAHÁJENÍ PRODEJE

podzim 2014

### ZAHÁJENÍ VÝSTAVBY

jaro 2015

### DOKONČENÍ VÝSTAVBY

léto 2016



Bytový dům Panorama Pražáčka v ulici Kunešova na Žižkově jistě osloví zájemce o komornější klidné bydlení v zeleni. Velké prosklené plochy a balkóny umožňují vychutnat si fantastický výhled z tohoto projektu. Pozemek je na vyvýšeném místě, oddělený od dopravní tepny, ale přesto s výbornou dopravní dostupností (do centra 10 minut tramvají). Okolí s rozvinutou infrastrukturou poskytne vše, co k modernímu bydlení náleží, od nákupů, škol až po sportovní vyžití. Byty budou vybaveny vysokými standardy jako např. saunou a whirlpool vanou.





PRAHA 3 | ČESKÁ REPUBLIKA







# VIKTORIA ŽIŽKOV CENTER

## LOKALITA

Seifertova  
Praha 3-Žižkov

## POČET BYTŮ

cca 180

## TYPY BYTŮ

1+kk-4+kk

## COMMERCIAL SPACES

4.000 m<sup>2</sup>

## ZAHÁJENÍ PRODEJE

2017

## ZAHÁJENÍ VÝSTAVBY

2017

## DOKONČENÍ VÝSTAVBY

2019



„Viktoria Žižkov Center“ je polyfunkční projekt v blízkosti centra Prahy s širokou nabídkou kvalitního bydlení a služeb, kterou tato lokalita doposud postrádala. Praha hlavní nádraží a Václavské náměstí jsou dosažitelné za pouhé tři minuty autem nebo tramvají, která staví přímo před budoucím projektem. Byty ve vyšších podlažích poskytují krásný výhled na Pražský hrad. Tato výjimečná lokalita si zaslouží i nadstandardní vybavení bytů jako jsou sauny a whirlpool vany.





**CTR**

Viktoria Center s.r.o.



PRAHA 3 | ČESKÁ REPUBLIKA







# RESIDENCE JEZERKA

## LOKALITA

Na Jezerce  
Praha 4

## POČET BYTŮ

39

## TYPY BYTŮ

1+kk - 4+kk

## ZAHÁJENÍ PRODEJE

2016

## ZAHÁJENÍ VÝSTAVBY

2016

## DOKONČENÍ VÝSTAVBY

2017



Bytový dům Jezerka v ulici Na Jezerce na Pankráči je určen zájemcům o bydlení v širším centru, ale přesto v zeleni. Vyhlášený park Jezerka s okolím nabízí spoustu možností kulturního, sportovního a dalšího vyžití. Veškerá občanská vybavenost na dosah ruky, perfektní dopravní obslužnost – to jsou hlavní klady tohoto nevelkého a velmi zajímavého projektu. Areál bytového domu bude oddělen od okolních pozemků, což zaručí větší bezpečí a soukromí pro rezidenty. Byty budou vybaveny nejvyššími standardy jako jsou sauny a whirlpool vany. Byty dále budou mít lodžie, které zaručí krásný výhled a soukromí.





**CTR**

Jezerka a.s.



Divadlo Na Jezerce  
Divadelní restaurace Jezerka



# PRAHA 4 | ČESKÁ REPUBLIKA





**CTR**

Sluncová a.s.



# SLUNCOVÁ

---

**LOKALITA**

U Sluncové  
Praha 8-Karlín

---

**POČET BYTŮ**

183

---

**TYPY BYTŮ**

1+kk-4+kk

---

**ZAHÁJENÍ PRODEJE**

2016

---

**ZAHÁJENÍ VÝSTAVBY**

2016

---

**DOKONČENÍ VÝSTAVBY**

2017

---



Moderní rezidenční projekt „Sluncová“ se nachází v žádané pražské čtvrti Karlín. „Sluncová“ poskytuje velmi dobrou dostupnost do centra Prahy – metro Invalidovna je vzdálené pouze 400m. Součástí bytů jsou velké balkóny nebo prosklené lodžie – vybrané byty jsou vybaveny saunou a whirlpool vanou.





PRAHA 8 | ČESKÁ REPUBLIKA







# EVROPSKÁ

## LOKALITA

Evropská  
Praha 6

## POČET BYTŮ

cca 50

## TYPY BYTŮ

1+kk - 4+kk

## KOMERČNÍ PLOCHA

cca 2.200 m<sup>2</sup>



Polyfunkční projekt v žádané lokalitě Prahy 6, který obsahuje komerční plochy a byty, bude novým sídlem společnosti CTR group a.s..

Poloha projektu je v blízkosti krásného přírodního parku Divoká Šárka a umožňuje snadnou cestu na mezinárodní letiště Václava Havla Praha. Tento projekt je ideální pro milovníky přírody, kteří zároveň chtějí bydlet ve městě, a hlavně i pro podnikatele a dojíždějící.





**CTR**

Evropská a.s.



PRAHA 6 | ČESKÁ REPUBLIKA





**CTR**

Libčice a.s.



# NOVÉ LIBČICE



---

**LOKALITA**

Nové Libčice  
Libčice nad Vltavou

---

**INDIVIDUAL.ŘADOVÉ ROD. DOMY**

40

---

**TERASOVÉ DOMY**

7 (29 bytů)

---

**BYTOVÉ DOMY**

7 (80 bytů)

---

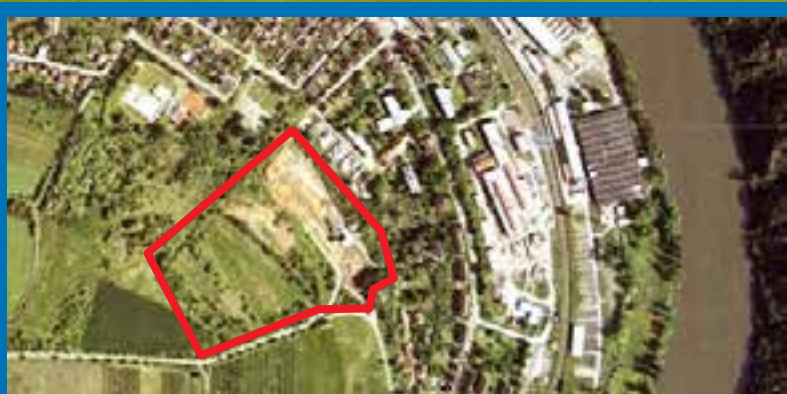


Lokalita „Nové Libčice“ se nachází v rozvojovém území města Libčice nad Vltavou a svou polohou nabízí krásný výhled na město a údolí řeky Vltavy.

Projekt nabídne rozmanitou nabídku bydlení od solitérních rodinných domů až po byty v menších vila domech.

Projekt je určen zájemcům s preferencí bydlení v zeleni na okraji malého města, ale s dobrou dostupností do centra Prahy. Projekt je v přípravě.





# LIBČICE N. VLTAVOU | ČESKÁ REPUBLIKA







# RESIDENZ AM ZWINGER

## LOKALITA

Ostra-Allee/Hertha-Lindner-Strasse/  
Am Queckbrunnen  
Dražďany

## POČET BYTŮ

86 na prodej  
104 k pronájmu

## TYPY BYTŮ

1+kk-4+kk

## ZAHÁJENÍ PRODEJE

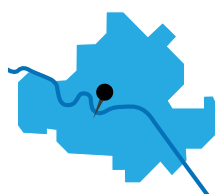
léto 2014

## ZAHÁJENÍ VÝSTAVBY

léto 2014

## DOKONČENÍ VÝSTAVBY

léto 2016



„Residenz am Zwinger“ se nachází přímo naproti světově známému drážďanskému Zwingeru. Projekt bude určen částečně na prodej a částečně k pronájmu. Všechny byty jsou vybaveny v nejvyšším standardu, byty k pronájmu budou kompletně vybavené nábytkem na míru. Koncept pronájmu tak bude shodný s konceptem již realizovaného projektu Albertov Rental Apartments. Sauny, whirlpool vany, logické dispozice a krásné lodžie s hezkým výhledem jsou samozřejmostí. Fasáda vytvořená kompletně z pískovce a skla ctí blízkost Zwingeru.





# DRÁŽĎANY | NĚMECKO















# HAUS MERKUR I

## LOKALITA

Marienstrasse/Wallstrasse  
Drážďany

## POČET BYTŮ

62

## TYPY BYTŮ

1+kk - 4+kk

## ZAHÁJENÍ PRODEJE

léto 2015

## ZAHÁJENÍ VÝSTAVBY

leden 2015

## DOKONČENÍ VÝSTAVBY

léto 2016



Projekt „Haus Merkur I“ obsahuje 62 bytů na prodej navržených v nejvyšších standardech společnosti CTR group. Projekt se nachází v centru města Drážďany, v blízkosti náměstí „Postplatz“ a obchodních center „Altmarktgalerie“ a „Centrum Galerie“.

Projekt je připravován společně s naším partnerem, společností Baywobau.





# DRÁŽĎANY | NĚMECKO







## HAUS MERKUR II

### LOKALITA

Marienstrasse/Wallstrasse  
Drážďany

### POČET BYTŮ

cca 300 bytu

### TYPY BYTŮ

1+kk - 4+kk

### ZAHÁJENÍ PRODEJE

léto 2016

### ZAHÁJENÍ VÝSTAVBY

léto 2016

### DOKONČENÍ VÝSTAVBY

léto 2018



Projekt „Haus Merkur II“ obsahuje cca 300 bytů na prodej navržených v nejvyšších standardech společnosti CTR group. Projekt se nachází v centru města Drážďany, v blízkosti náměstí „Postplatz“ a obchodních center „Altmarktgalerie“ a „Centrum Galerie“.

Projekt je připravován společně s naším partnerem, společností Baywobau.





# DRÁŽĎANY | NĚMECKO





**CTR**

Košice centrum, a.s.



# REZIDENCIA PRI RADNICI

---

**LOKALITA**Strojárska  
Košice

---

**POČET BYTŮ**

cca 270

---

**TYPY BYTŮ**

1+kk - 4+kk

---

**KOMERČNÍ PLOCHA**2.000 m<sup>2</sup>

---

**ZAHÁJENÍ PRODEJE**

jaro 2015

---

**ZAHÁJENÍ VÝSTAVBY**

léto 2015

---

**DOKONČENÍ VÝSTAVBY**

léto 2017



Polyfunkční komplex „Rezidencia pri radnici“ vytváří svým urbanistickým řešením nové moderní centrum, které navazuje na historické centrum východoslovenské metropole Košic. Projekt nabízí převážně plochy pro bydlení, které jsou ve vyšších patrech orientovány na historické centrum Košic. Vybavenost je doplněna obchodními plochami. Veškeré funkce jsou doplněny pohodlným podzemním parkováním.





# KOŠICE | SLOVENSKÁ REPUBLIKA







**CTR**  
Development SK a.s.



## KARLOVA VES

.....  
**LOKALITA**

Karlova Ves  
Bratislava

.....  
**POČET BYTŮ**

cca 45

.....  
**TYPY BYTŮ**

1+kk-4+kk  
.....



Moderní projekt „Karlova Ves“ v hlavním městě Slovenska, v Bratislavě, má výbornou dostupnost do centra města. Projekt nabízí krásné výhledy a díky jeho struktuře dostatek soukromí pro rezidenty.





# BRATISLAVA | SLOVENSKÁ REPUBLIKA













We do not just build houses.  
We create a lifestyle.

**CTR**  
group a.s.









# REALITNÍ PROJEKTY 2015

Aktualizovano 20. února 2015

[www.ctrgroup.cz](http://www.ctrgroup.cz)



